

De noviteit

Het aanbrengen van sprinkleroutlets gebeurt al sinds jaar en dag op conventionele wijze: van het lassen van een sok tot het monteren van een aanboorzadel.

Met de voor Sprinkler gepatenteerde vloeiboortechneik van FLOWSPRINK gaan we weer een nieuw tijdperk in. FLOWSPRINK is innovatief en kent tal van voordelen.

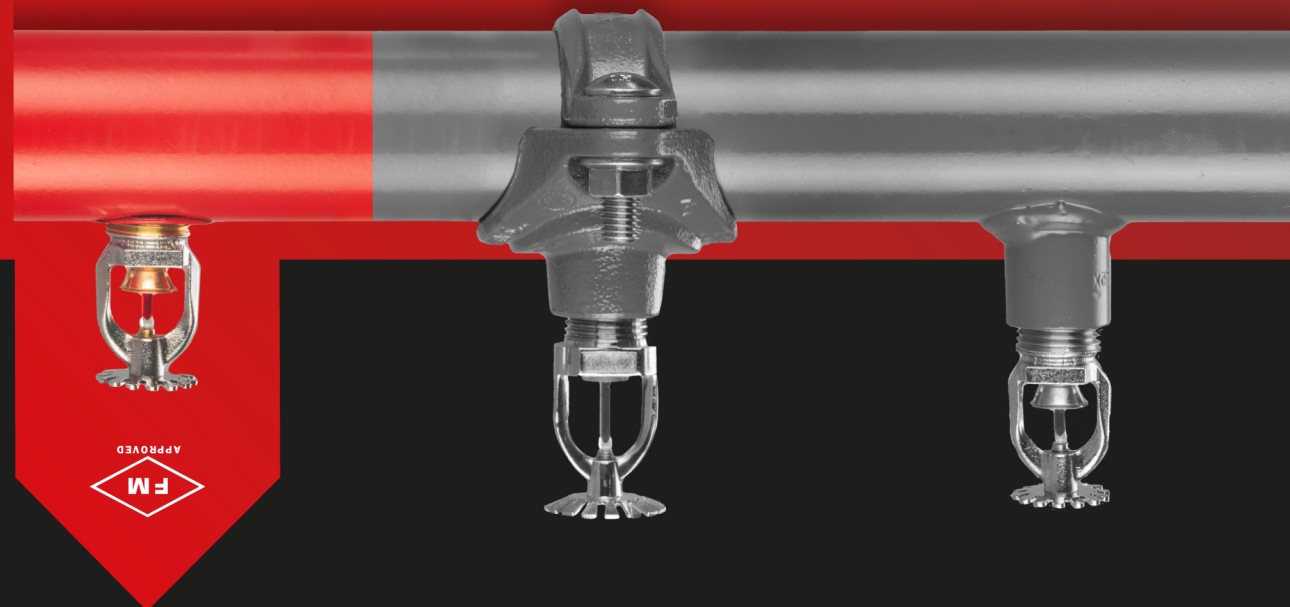
Overtuig uzelf!

The novelty

The installation of sprinkler outlets has long been done by conventional means: from welding a socket to fitting a Sprinkler Tee.

With FLOWSPRINK's flow drilling technology, which is patented for Sprinkler, we are entering another new era. FLOWSPRINK is innovative and has many advantages.

Convince yourself!



FLOWSPRINK

- Laagst mogelijke inbouwhoogte → meer bruikbare kubieke meters
- Geen afwijking op buisrechtheid → eenvoudigere montage
- Geen kans op montage fout
- Geen kans op laslekkages
- Geen kans op spleetcorrosie → langere levensduur
- Verbeterde hydraulische waarde → mogelijk voordeel in keuze buisafmeting en pomp
- Binnendraad in NPT en BSP

FLOWSPRINK

- *Lowest possible installation height → more usable cubic meters*
- *No deviation on pipe straightness → easier installation*
- *No chance of assembly error*
- *No chance of weld leaks*
- *No chance of crevice corrosion → longer service life*
- *Improved hydraulic value → possible advantage in choice of pipe size and pump*
- *Female thread in NPT and BSP*



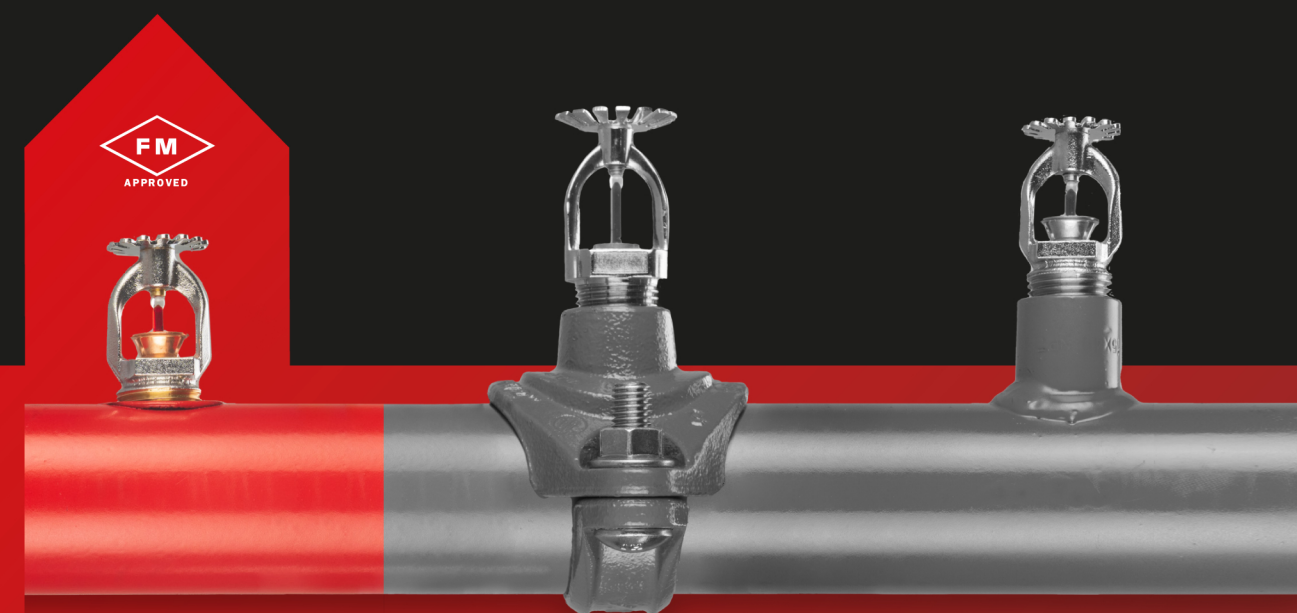
Contactgegevens

Zuid Nederlandse Buizen BV
Ankerkade 135
6222 NL Maastricht
The Netherlands

T +31(0)43 450 45 04
info@znbmaastricht.nl
www.znbmaastricht.nl
www.flowsprink.com



Scan de QR-code voor alle informatie. Scan the QR code for all information.



FLOWSPRINK is een gepatenteerde en FM-gekeurde vloeiboortechneik waarbij door vervorming van het buismateriaal onder hoge druk de schroefdraad ten behoeve van de outlet in de buis gevormd wordt. Toepasbaar op staal en RVS.



Geen afwijking op buisrechtheid. *No deviation from pipe straightness.*



Geen kans op laslekkages. Geen spleetcorrosie. *No chance of welding leaks. No crevice corrosion.*



Geen kans op montage fout. *No chance of assembly error.*



Laagst mogelijke inbouwhoogte. *Lowest possible installation height.*



Mogelijk verbeterde hydraulische waarde. *Possibly improved hydraulic value.*



Gepatenteerd en FM-gekeurd. *Patented and FM-approved.*

FLOWSPRINK is a patented and FM-approved flow drilling technique. During this process the pipe material is deformed under high pressure. This is how the outlet is formed in the pipe. Applicable to steel and stainless steel.

www.flowsprink.com